

## ZÁRUČNÝ LIST

Model:

Sériové číslo:

Dátum predaja:

Pečiatka predajcu a čitateľný podpis predávajúceho:

1) Firma Anmed Plus, s.r.o., Nádražná 329, 015 01 Rajec dáva týmto záruku na výrobok 2 roky odo dňa vydania tovaru kupujúcemu.

2) V záručnej dobe sa Anmed Plus zaväzuje vykonať nevyhnutné opravy za účelom možnosti opätovného používania tovaru v termíne do 30 dní od dňa obdržania reklamácie.

3) Anmed Plus si vyhradzuje právo výmeny tovaru v prípade, že náklady na jeho opravu uzná za nerentabilné.

4) V prípade zistenia nesprávneho fungovania tovaru je ho potrebné bezodkladne odoslať na adresu firmy Anmed Plus (uvedenej v bode 1) alebo kontaktovať predajcu.

5) Pred použitím tovaru je potrebné oboznámiť sa s návodom na použitie a riadiť sa inštrukciami v ňom uvedenými. Používanie tovaru v rozpore s jeho určením má za následok stratu záruky.

6) Záruka nepokrýva poškodenia vzniknuté následkom prerezania výrobku ostrým predmetom, poškodenia vzniknuté v dôsledku pôsobenia vonkajších mechanických síl, znečistenia výrobku masťnými substanciami alebo benzínom.

7) TENTO ZÁRUČNÝ LIST JE PLATNÝ VÝLUČNE SPOLU S DOKLADOM O KÚPE (ÚČTOVNÝM DOKLADOM, BLOČKOM ALEBO FAKTÚROU). V PRÍPADE REKLAMÁCIE PROSÍME O PRÍLOŽENIE DOKLADU O KÚPE.

8) Reklamácie predložené bez dokladu o kúpe nebudú akceptované.

### Výrobca:

ANTAR Sp. J.  
ul. Zawisłańska 43  
03-068 Warszawa, Poľsko



### Dovozca:

ANMED PLUS, s.r.o., Nádražná 329, 015 01 Rajec,  
E-mail: anmedplus@anmedplus.sk; www.anmedplus.sk  
Tel./fax: 041/542 49 16

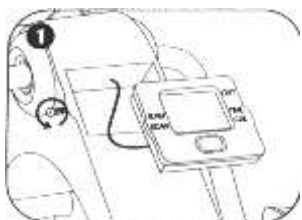
## NÁVOD NA POUŽITIE

### ROTOR REHABILITAČNÝ AT51110

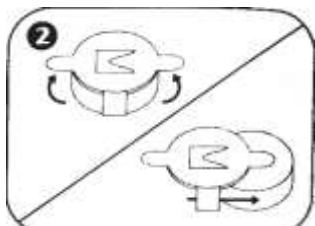


Rotor rehabilitačný je kompaktný rotoped na cvičenie, ktorý možno v prípade potreby ľahko skladovať. Rotor sa používa hlavne pri rehabilitácii osôb s parézou končatín spôsobenou okrem iného nehodou alebo mŕtvicou. Pravidelné používanie zlepšuje krvný obeh a zvyšuje svalovú silu. Je to skvelý spôsob na umiernené cvičenie kardiovaskulárneho systému. Položte ho na stôl, aby ste mohli cvičiť ruky, alebo na podlahu na jazdu na bicykli bez toho, aby ste sa premiestnili z kresla.

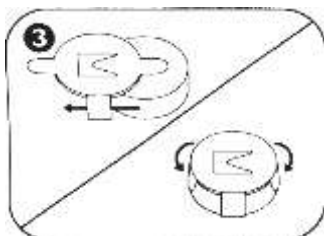
Maximálna hmotnosť užívateľa: 100 kg



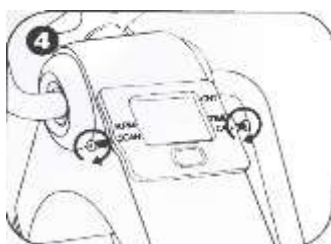
1) Odskrutkujte a odstráňte skrutky na oboch stranách obrazovky a opatrne vyberte obrazovku z krytu.



2) Zdvihnite západku batérie na zadnej strane obrazovky a vyberte batériu.

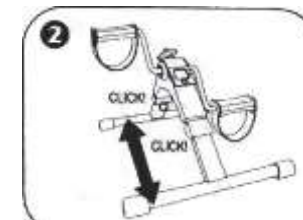
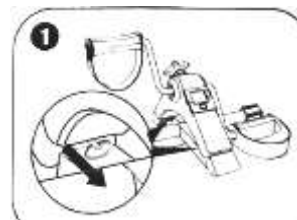


3) Vložte novú batériu 1,5 V AG13 s pozitívnou stranou smerujúcou nadol a zatvorte západku.



4) Vložte obrazovku späť do krytu a upevnite skrutky.

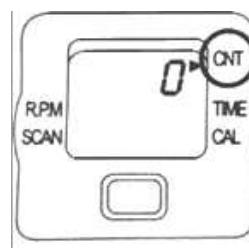
Jednoduché nastavenie v 2 krokoch!



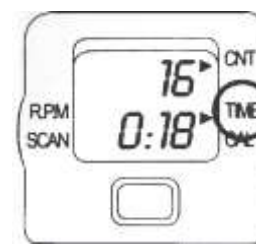
Pevne potiahnite za krúžok nachádzajúci sa na spoji medzi nohami rámu.

### Funkcie displeja

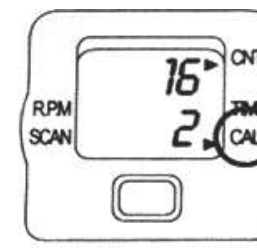
Na zapnutie displeja stlačte červené tlačidlo alebo začnite šliapať. Po 4 minútach nečinnosti sa displej automaticky vypne. Všetky funkcie displeja sa zapnú, keď začnete šliapať a vypnú sa, keď zastavíte. Ak chcete prepínať medzi nimi, stlačte červené tlačidlo, kým šípka nezobrazí požadovanú funkciu.



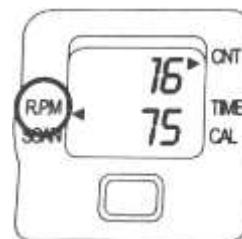
CNT: Počet vykonaných otočení



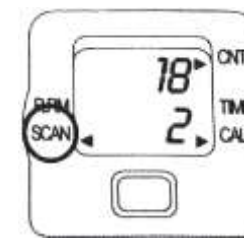
ČAS: Trvanie tréningu



CAL: Odhadovaný počet spálených kalórií



R.P.M Počet otáčok za minútu



SCAN: Prepínanie (TIME> CNT> RPM> CAL)